

Obec Opatovice nad Labem  
Obecní úřad Opatovice nad Labem

Č. j. OÚOnL/0742/21

V Opatovicích nad Labem dne 5. 3. 2021

Obec Opatovice nad Labem **zveřejňuje** ve smyslu ustanovení § 39 odst. 1 zákona č. 128/2000 Sb.,  
o obcích (obecní zřízení), ve znění pozdějších předpisů,

## Z Á M Ě R

### VYPŮJČIT

části pozemků p. č. 2188, 2086, 2092, 2094, 2114, 1606/2, 2079/1, 519/1, vše v katastrálním území  
Opatovice nad Labem, za účelem výstavby inženýrských sítí, jak vše specifikováno v příložených třech  
situačních výkresech.

K tomuto záměru obce vypůjčit určené části pozemků je možné se písemně vyjádřit či podat související  
písemnou nabídku, a to do 23.3.2021. Písemnost lze předat na podatelně obecního úřadu či ji zaslat  
poštou na adresu obecního úřadu: Pardubická 160, 53345 Opatovice nad Labem.

OBEC OPATOVICE NAD LABEM  
Pardubická 160, 53345 Opatovice n.L.  
IC: 00274011 • DIČ: CZ00274011  
- starosta obce -

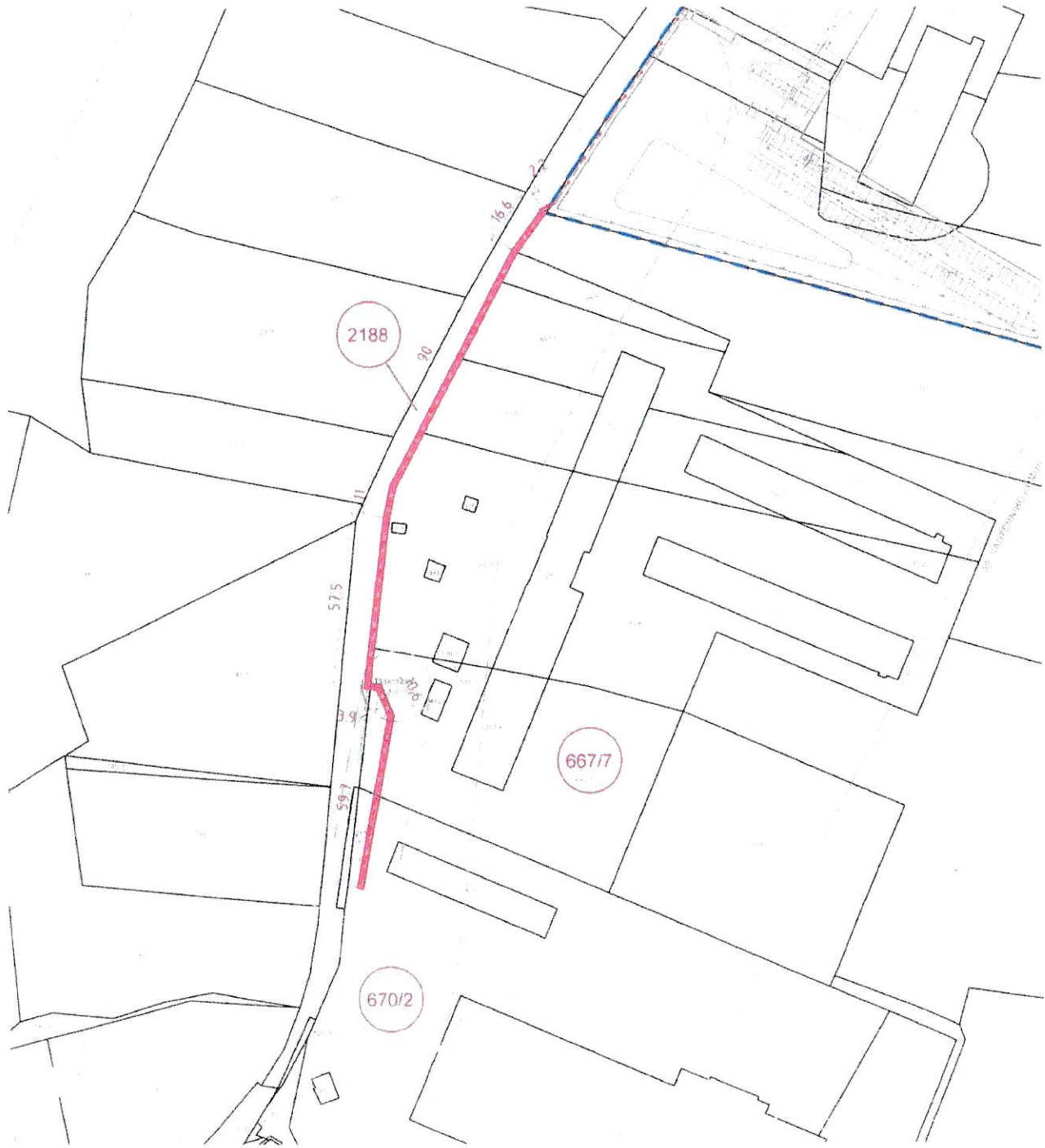
Ing. Pavel Kohout, starosta

Elektronická úřední deska a úřední deska obce:

Vyvěšeno dne: 05.03.2021  
Jméno a podpis: Hana Krušinová .....

Sejmuto dne: 23.03.2021  
Jméno a podpis: Hana Krušinová .....





Informace o dotčených parcelách stavbou inženýrských sítí

Elektrický kabel VN na p.p.č. 2188.

Výměra: 5 555 m<sup>2</sup>

Druh pozemku: ostatní plocha

Vlastník: Obec Opatovice nad Labem, Pardubická 160, 53345 Opatovice nad Labem

Délka OP: 178.40 m

Ochranné pásmo: 1,0m - je vymezeno vodorovnou vzdáleností od vnějšího  
lice kabelu na každou stranu

Informace o dotčených parcelách stavbou inženýrských sítí  
Společná kanalizace tlaková

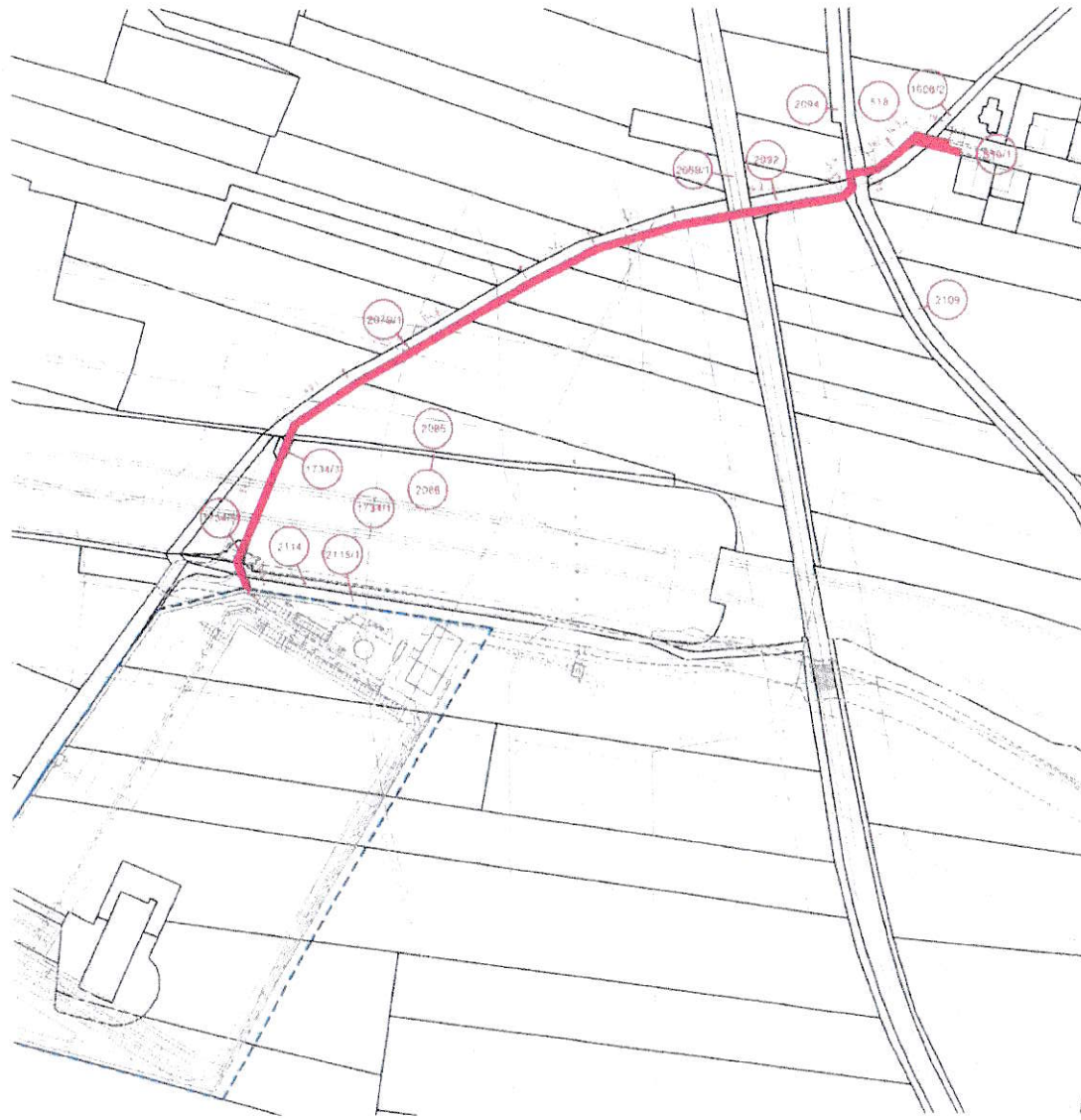
na p.p.č. 2114  
Výměra 5 547 m<sup>2</sup>  
Druh pozemku ostatní plocha  
Vlastník Obec Opatovice nad Labem, Pardubická 160, 53345 Opatovice nad Labem  
Délka OP 7,7 m  
Ochranné pásmo 1,5 m - je vymezeno vodorovnou vzdáleností od vnějšího lince stěny potrubí na každou stranu

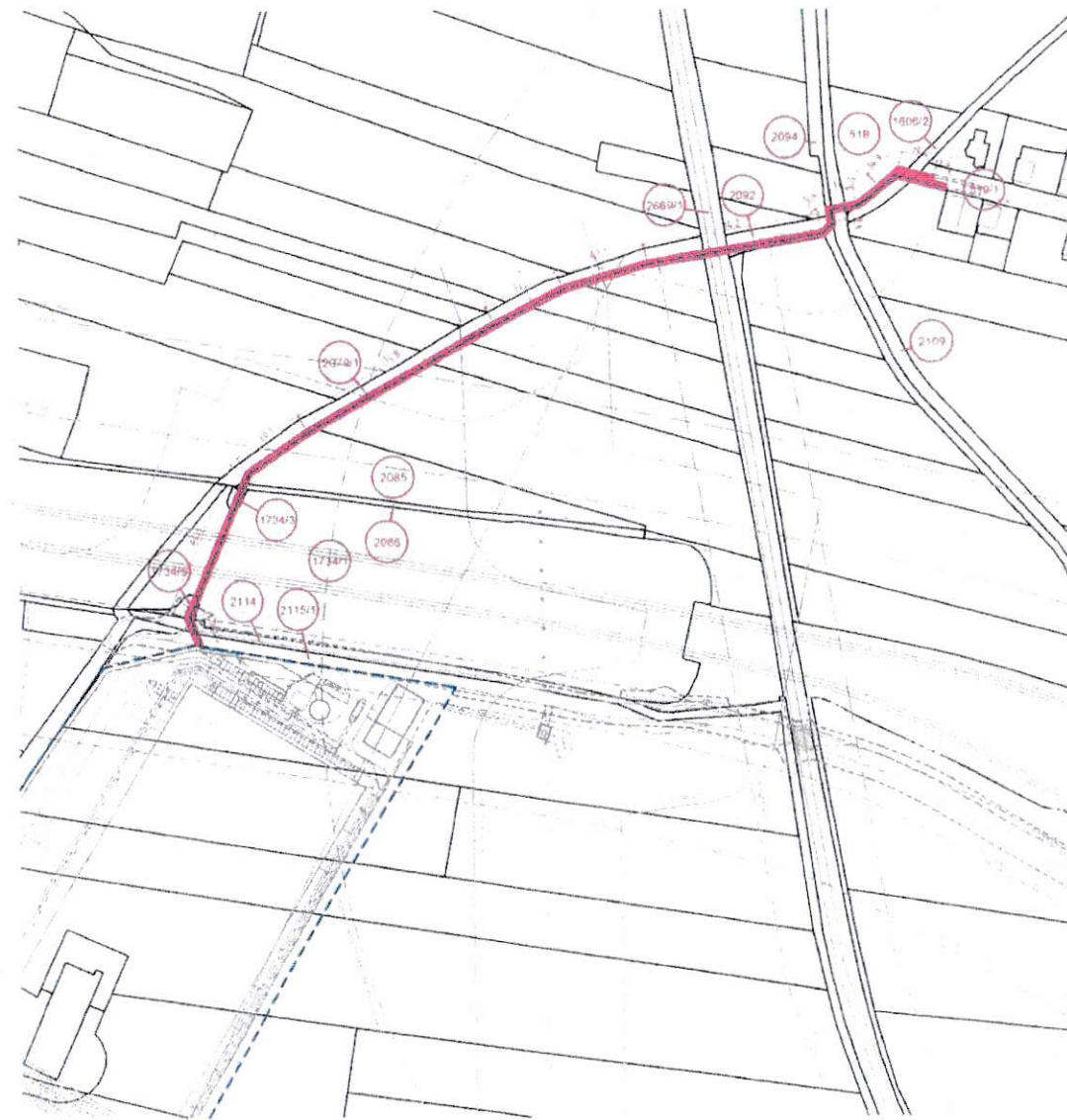
na p.p.č. 2092  
Výměra 612 m<sup>2</sup>  
Druh pozemku ostatní plocha  
Vlastník Obec Opatovice nad Labem, Pardubická 160, 53345 Opatovice nad Labem  
Délka OP 63,16 m  
Ochranné pásmo 1,5 m - je vymezeno vodorovnou vzdáleností od vnějšího lince stěny potrubí na každou stranu  
na p.p.č. 2094  
Výměra 830 m<sup>2</sup>  
Druh pozemku orná půda  
Vlastník Obec Opatovice nad Labem, Pardubická 160, 53345 Opatovice nad Labem  
Délka OP 4,0 m  
Ochranné pásmo 1,5 m - je vymezeno vodorovnou vzdáleností od vnějšího lince stěny potrubí na každou stranu

na p.p.č. 2095  
Výměra 708 m<sup>2</sup>  
Druh pozemku orná půda  
Vlastník Obec Opatovice nad Labem, Pardubická 160, 53345 Opatovice nad Labem  
Délka OP 3,0 m  
Ochranné pásmo 1,5 m - je vymezeno vodorovnou vzdáleností od vnějšího lince stěny potrubí na každou stranu

na p.p.č. 1905/2  
Výměra 1420 m<sup>2</sup>  
Druh pozemku ostatní plocha  
Vlastník Obec Opatovice nad Labem, Pardubická 160, 53345 Opatovice nad Labem  
Délka OP 6,7 m  
Ochranné pásmo 1,5 m - je vymezeno vodorovnou vzdáleností od vnějšího lince stěny potrubí na každou stranu  
na p.p.č. 519/1  
Výměra 3 385 m<sup>2</sup>  
Druh pozemku ostatní plocha  
Vlastník Obec Opatovice nad Labem, Pardubická 160, 53345 Opatovice nad Labem  
Délka OP 6,5 m  
Ochranné pásmo 1,5 m - je vymezeno vodorovnou vzdáleností od vnějšího lince stěny potrubí na každou stranu

na p.p.č. 2079/1  
Výměra 2 752 m<sup>2</sup>  
Druh pozemku ostatní plocha  
Vlastník Obec Opatovice nad Labem, Pardubická 160, 53345 Opatovice nad Labem  
Délka OP 277,1 m  
Ochranné pásmo 1,5 m - je vymezeno vodorovnou vzdáleností od vnějšího lince stěny potrubí na každou stranu





Informace o dotčených parcelách slábnou níže uvedených sítí:

Vodovod pitný na p.p.č. 2114  
 Výměra: 5 547 m<sup>2</sup>  
 Druh pozemku: ostatní plocha  
 Vlastník: Obec Opatovice nad Labem, Pardubická 160, 53345 Opatovice nad Labem  
 Délka OP: 7,8 m  
 Ochranné pásmo: 1,5m - je vymezeno vodorovnou vzdáleností od vnějšího lince stěny potrubí na každou stranu

Vodovod pitný na p.p.č. 2092  
 Výměra: 612 m<sup>2</sup>  
 Druh pozemku: ostatní plocha  
 Vlastník: Obec Opatovice nad Labem, Pardubická 160, 53345 Opatovice nad Labem  
 Délka OP: 64,3 m  
 Ochranné pásmo: 1,5m - je vymezeno vodorovnou vzdáleností od vnějšího lince stěny potrubí na každou stranu

Vodovod pitný na p.p.č. 2094  
 Výměra: 930 m<sup>2</sup>  
 Druh pozemku: orná půda  
 Vlastník: Obec Opatovice nad Labem, Pardubická 160, 53345 Opatovice nad Labem  
 Délka OP: 3,1 m  
 Ochranné pásmo: 1,5m - je vymezeno vodorovnou vzdáleností od vnějšího lince stěny potrubí na každou stranu

Vodovod pitný na p.p.č. 2096  
 Výměra: 708 m<sup>2</sup>  
 Druh pozemku: orná půda  
 Vlastník: Obec Opatovice nad Labem, Pardubická 160, 53345 Opatovice nad Labem  
 Délka OP: 3,0 m  
 Ochranné pásmo: 1,5m - je vymezeno vodorovnou vzdáleností od vnějšího lince stěny potrubí na každou stranu

Vodovod pitný na p.p.č. 1606/2  
 Výměra: 1420 m<sup>2</sup>  
 Druh pozemku: ostatní plocha  
 Vlastník: Obec Opatovice nad Labem, Pardubická 160, 53345 Opatovice nad Labem  
 Délka OP: 6,7 m  
 Ochranné pásmo: 1,5m - je vymezeno vodorovnou vzdáleností od vnějšího lince stěny potrubí na každou stranu

Vodovod pitný na p.p.č. 513/1  
 Výměra: 3 385 m<sup>2</sup>  
 Druh pozemku: ostatní plocha  
 Vlastník: Obec Opatovice nad Labem, Pardubická 160, 53345 Opatovice nad Labem  
 Délka OP: 17,0 m  
 Ochranné pásmo: 1,5m - je vymezeno vodorovnou vzdáleností od vnějšího lince stěny potrubí na každou stranu

Vodovod pitný na p.p.č. 2079/1  
 Výměra: 2 752 m<sup>2</sup>  
 Druh pozemku: ostatní plocha  
 Vlastník: Obec Opatovice nad Labem, Pardubická 160, 53345 Opatovice nad Labem  
 Délka OP: 275,2 m  
 Ochranné pásmo: 1,5m - je vymezeno vodorovnou vzdáleností od vnějšího lince stěny potrubí na každou stranu

# Detail vyvěšení

Datum: 22.04.202

Počet stran 1

---

Název	Záměr obce - výpůjčka pozemků			Značka	OÚOnL/0742/21		
Vyvěsit od	05.03.2021 13:50:05	Rozh. od	05.03.2021	Kl. úř. d. od	05.03.2021	Verze	1
Vyvěsit do	23.03.2021 13:48:08	Rozh. do	23.03.2021	Kl. úř. d. do	23.03.2021	Vložil	PKo
Změna od	05.03.2021 13:50:05			Svěšeno		Schválil	PKo
Stav	synchronizovaný			Kl. stav	vyvěšeno	Svěsil	
Typ	41 Záměr obce prodat, směnit nebo darovat n			Důvod	Zákonná povinnost		
Původce	1 Obecní úřad Opatovice nad Labem			Evid. č.			

Popis

Značka	Název	Typ	Popis
OÚOnL/0742/21/1	è. j. oúonl_0742_21.pdf	dokument PDF	
OÚOnL/0742/21/2	přeloha 3 c06_situace_v	dokument PDF	
OÚOnL/0742/21/3	přeloha 2 c06_situace_v	dokument PDF	
OÚOnL/0742/21/4	přeloha 1 c06_situace_v	dokument PDF	

---

Počet záznamů

1